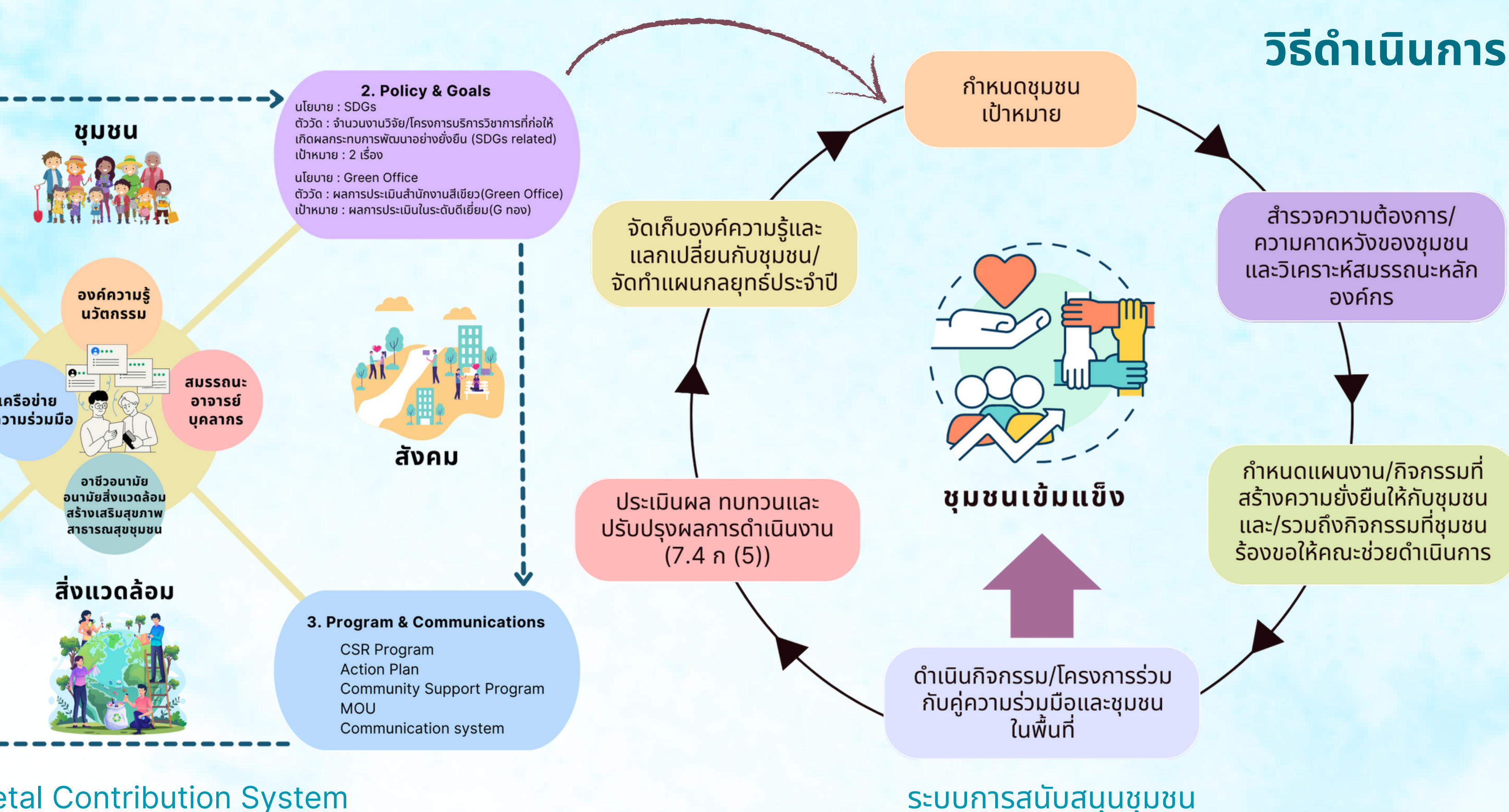
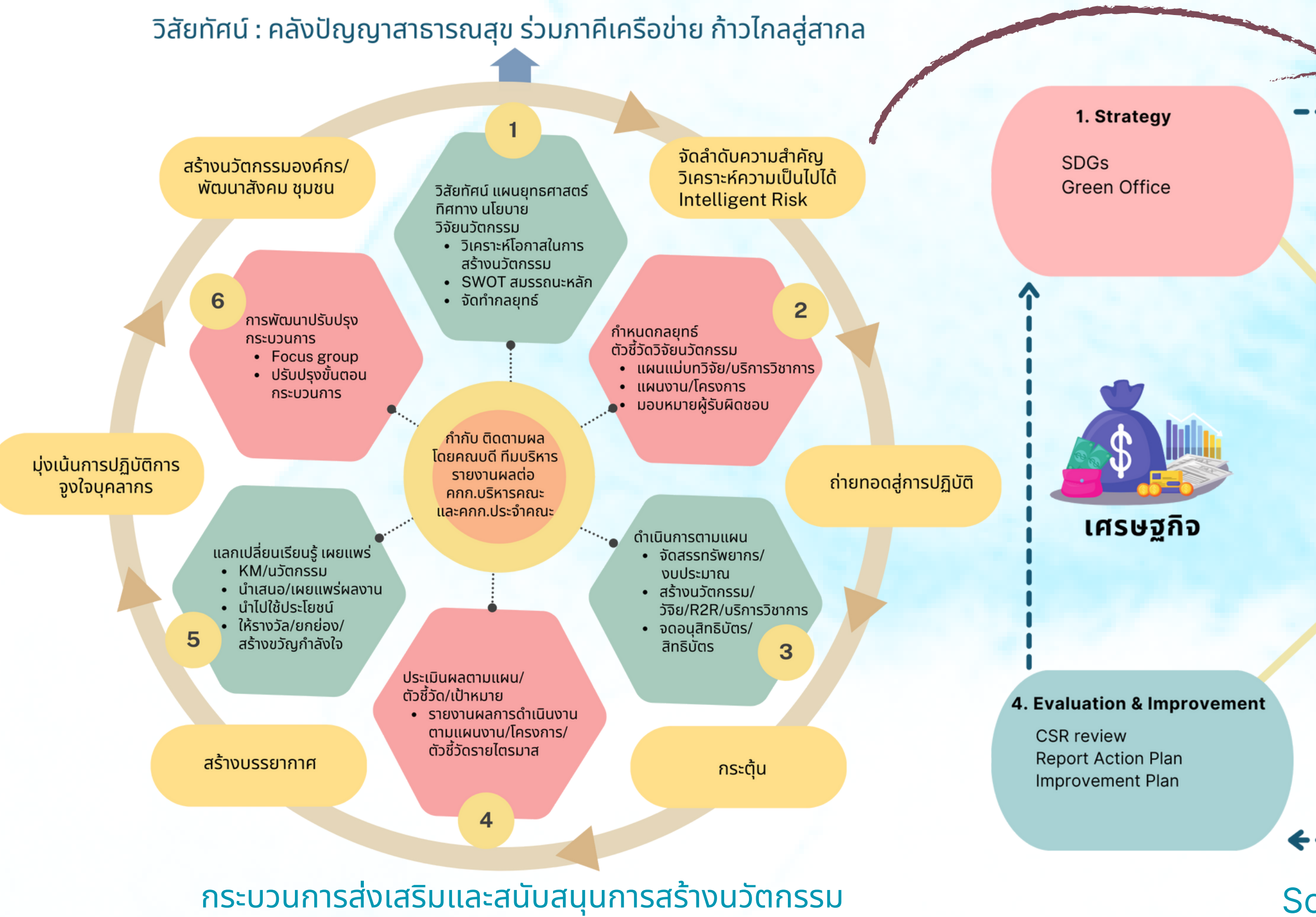
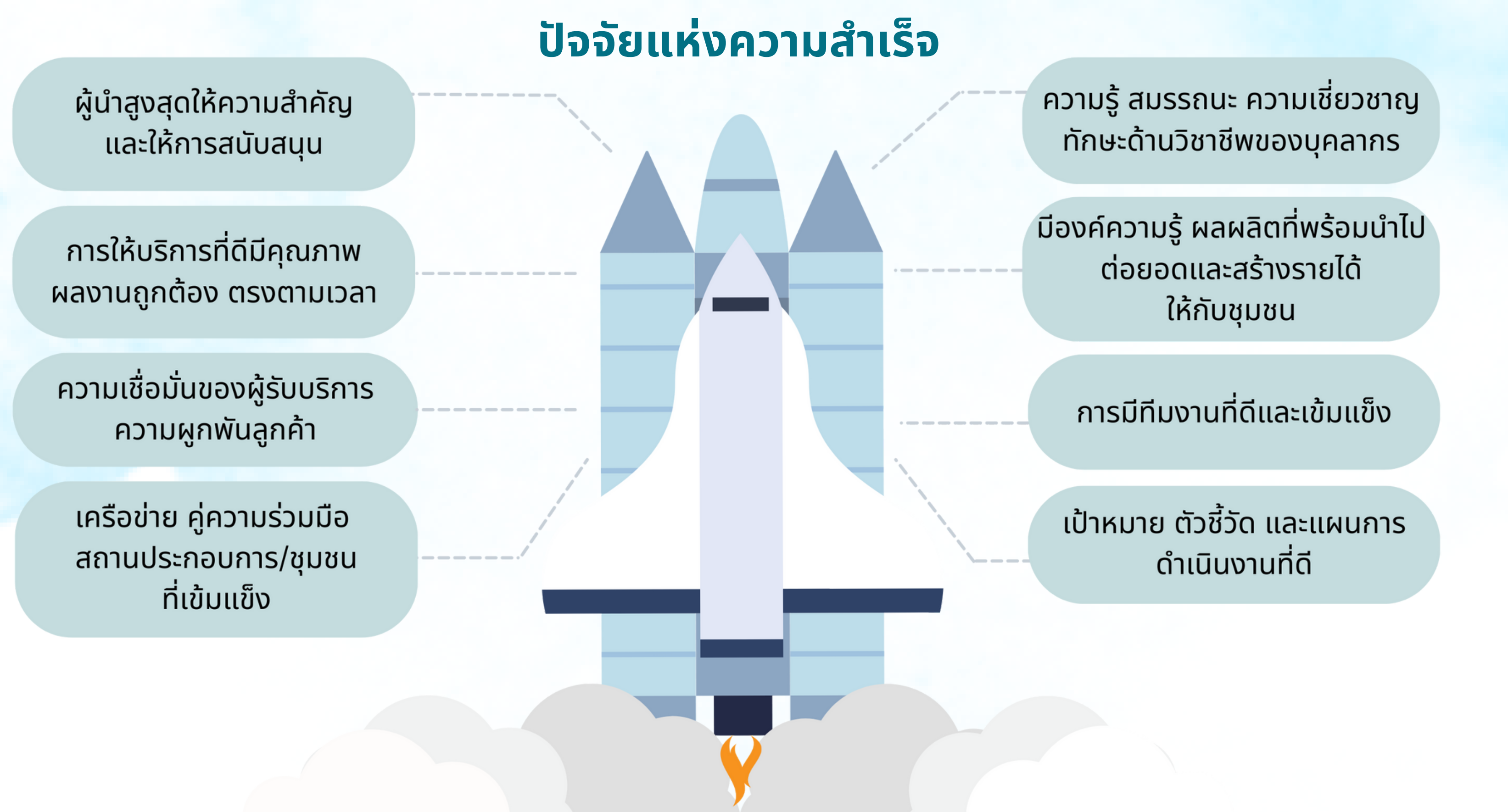


หลักการ เหตุผล และวัตถุประสงค์

คณะสาธารณสุขศาสตร์ มหาวิทยาลัยบูรพา กำลังเผชิญการเปลี่ยนแปลงที่สำคัญหลายด้านที่ส่งผลกระทบต่อการแข่งขัน ผลกระทบที่เกิดขึ้นในเชิงบวกส่งผลให้คณะฯ สามารถใช้เป็นโอกาสในการสร้างงานวิจัยและนวัตกรรมผ่านความร่วมมือ และเครือข่ายชุมชนในพื้นที่ภาคตะวันออก เพื่อบรรลุเป้าหมายยุทธศาสตร์และวิสัยทัศน์ของคณะสาธารณสุขศาสตร์ ผลจากการเปลี่ยนแปลงที่สำคัญและวิกฤตโรคระบาด ทำให้คณะฯ เล็งเห็นข้อได้เปรียบเชิงกลยุทธ์ ประกอบกับนโยบายด้าน EEC และการมุ่งเน้นด้านการจัดการสิ่งแวดล้อม SDGs รวมทั้งหน่วยงาน สถานประกอบการ และประชาชน ได้เห็นความสำคัญของการดำเนินงานด้านสาธารณสุขและสิ่งแวดล้อมมากขึ้น คณะสาธารณสุขศาสตร์ มหาวิทยาลัยบูรพา เป็นองค์กรที่มีการจัดการเรียนการสอนทั้งในระดับปริญญาตรี ระดับปริญญาโท และระดับปริญญาเอก มาเป็นเวลากว่า 30 ปี การที่จะให้เกิดการเรียนรู้และสนับสนุนการเรียนการสอนในยุคปัจจุบัน จำเป็นต้องสร้างให้เป็นองค์กรแห่งการเรียนรู้และนวัตกรรม คณะฯ จึงได้ปรับโครงสร้างการบริหารงาน วางแผนกลยุทธ์ และกระบวนการทำงานทั้งด้านการจัดการศึกษา การวิจัย และการบริการวิชาการ เพื่อสร้างโอกาสใหม่ ๆ ในการเรียนรู้และสร้างนวัตกรรม เพื่อการเติบโตและประสิทธิผลสำเร็จขององค์กรในอนาคต



ผลการดำเนินงาน



Best Practice ต่อการบรรลุเป้าหมายตามพันธกิจคณะฯ

งานบริการวิชาการ Academic service

งานวิจัยและนวัตกรรม Research and Innovation

